

The image shows three tall, vertical art sculptures standing in a grassy field. Each sculpture is a rectangular panel with abstract, layered colors of yellow, green, and white, and a small red vertical stripe near the top. They are mounted on dark, rectangular bases. The background features a clear blue sky, green trees, and a bright sun creating a lens flare effect. In the distance, there are some colorful objects on a stand.

TOBIAS KAMMERER
Sculpturen
des Lichts

TOBIAS KAMMERER
Skulpturen
des Lichts

Dokumentation und Ausstellungskatalog

31. Juli bis 25. September 2022
Kunstraum Am Pfarrhof Leitershofen

*Malerei und Plastik sind für mich die Möglichkeiten,
etwas zu erklären, was ich nicht weiß, aber fühle.
Eine Art Ausbruch innerer Urkraft und Material gewordener
Energie. Diese Kraft schöpft aus der ureigenen Phantasie, aus
dem Drang, Neues zu schaffen. Dabei reizt es mich, mich weder
von formalen noch von künstlerischen Disziplinen einengen
zu lassen. Vielmehr erklärt sich daraus meine Liebe zum
Großformat und zur Kunst am Bau. Denn in der Überwindung
von Grenzen und Disziplinen liegt für mich das Neuland.*

Tobias Kammerer

Inhalt

Vorwort: Vom Deckengemälde zum Skulpturengarten 7

Skulpturengarten Oberrotenstein 8

Glasskulpturen im öffentlichen Raum. 36

Kunstraum Am Pfarrhof Leitershofen 60

Vita. 94



Decke im Pfarrhof Leitershofen, 2015

*Deckengestaltung der ehemaligen
Maschinenhalle der Spinnerei und
Weberei Augsburg-Göggingen, 2007*

Vom Deckengemälde zum Skulpturengarten

Mit Tobias Kammerer ist ein Künstler im Kunstraum Am Pfarrhof Leitershofen zu Gast, den eine lange zurückreichende Zusammenarbeit mit dem Betreiber der Galerie, der mk Medienmanufaktur, verbindet. Eine überaus inspirierende und fortdauernde Wechselbeziehung. In vielfältiger Hinsicht. Aus der inhaltlichen Beschäftigung des Verlagsteams mit der Arbeit Kammerers entstanden, über die journalistische Begleitung hinausreichend, auch Projekte, die von großer gegenseitiger Wertschätzung geprägt sind. So etwa 2008, als die mk Medienmanufaktur eine Maschinenhalle der ehemaligen Spinnerei- und Nähfadenfabrik Augsburg-Göggingen bezog. Es wurde die Idee geboren, das Thema Kommunikation in künstlerischer Form am Bau sichtbar werden zu lassen. Einst eine Industriehalle, dient das Gebäude nun als Arbeits- und Kommunikationsraum für die mk Medienmanufaktur mit Büros und Besprechungsbereichen. In intensiver Auseinandersetzung mit der Architektur des Pioniers der Industriearchitektur der Jahrhundertwende, Philipp Jakob Manz, schuf Tobias Kammerer eine imposante Deckengestaltung für die historische Halle. Ein optischer Glanzpunkt, der bis heute auf die Betrachter wirkt und für die Philosophie des Unternehmens steht.

Und auch im Pfarrhof Leitershofen, erbaut 1736, hinterließ der Rottweiler Künstler mit seinem Barockhimmel 2.0 Spuren. Er brachte ein magisches Licht in das Gebäude, schuf eine ganz besondere Aura, die beflügelt und verzaubert. Seine Kunst, die in zahlreichen Kirchen in Deutschland bis hin nach Odessa am Schwarzen Meer, wie in profanen Gebäuden zu entdecken ist, wird in seinen Glasskulpturen noch in einer anderen Dimension und Materialhaftigkeit erlebbar. In seinem eindrucksvollen Skulpturengarten Oberrotenstein zeigt der Universalkünstler Tobias Kammerer diese Glasarbeiten, sowie an vielen Orten im öffentlichen Raum. Was lag somit für den langjährigen Weggefährten mk Medienmanufaktur – und damit dem Kunstraum Am Pfarrhof Leitershofen – näher, als diese Werke in der Galerie zu zeigen. Und so wird mit der Stele „Abflug in eine neue Ordnung“, die am Eingang des Kunstraums steht, dauerhaft eine Verbindung an diesem Ort sichtbar gemacht. Lassen Sie sich von den Arbeiten Tobias Kammerers ebenso beflügeln, wie wir dies bereits seit Jahren erleben dürfen.

Michael Kießling

Skulpturengarten Oberrotenstein





Gläserner Skulpturengarten von Tobias Kammerer

Ein gläserner Park mit Großskulpturen im Außenbereich, die Wind und Wetter ausgesetzt sind. Wer hätte je gedacht, dass so etwas in Glas umsetzbar ist?

Der Künstler Tobias Kammerer hatte den Mut, sich dieser Herausforderung zu stellen und das Unmögliche möglich zu machen. Als der Künstler das erste Mal mit seinen Papiermodellen, die in Glas umgesetzt werden sollten, auf uns zukam, war das eine außerordentliche Aufgabe.

Die Glasskulpturen von Tobias Kammerer sind in jeder Hinsicht grenzüberschreitend. Kein Statiker kann sie wirklich berechnen. Sie werden aufgrund handwerklicher Erfahrungswerte konstruiert, so wie Dombaumeister im Mittelalter ganze Kathedralen erbaut haben.

Der Künstler arbeitet mit Glas in allen möglichen Ebenen, Verschraubungen und Zusammensetzungen, fast wie mit dem Knochengerüst eines lebendigen Körpers. Gläser werden vertikal, horizontal und in schräger Linie miteinander verbunden und mit wenigen Metallstäben zusammengehalten. Wie ein komplizierter Gerüstaufbau, nur dass es in diesem Fall aus Glas besteht.

Kammerers Skulpturen sind Anziehungspunkte mit besonderer Bedeutung. Rainer Maria Rilke formuliert dazu in einem seiner Gedichte einen wunderbaren Satz, der die Besonderheit und die Ausstrahlung dieser besonderen Glasskulpturen ganz wunderbar wiedergibt: „Singe die Gärten, mein Herz, die du nicht kennst; wie in Glas eingegossene Gärten, klar, unerreichbar.“

Es ist dem Künstler hohe Anerkennung zu zollen, dass er sich der Herausforderung ihrer Entstehung angenommen und sie an uns weitergegeben hat. Wir, die Glasmalerei Peters, sind seiner Aufforderung gern gefolgt. Nicht nur, weil es eine große Freude ist, mit Tobias Kammerer eng zusammen zu arbeiten, sondern weil wir mit diesen Glasarbeiten für den Außenbereich ein absolutes Neuland betreten durften. Hier ist Außerordentliches entstanden.

Die Glasskulpturen sind Körper, die in ihrer Konstruktion schon figural angelegt sind und dann durch die Malereien und die Sprache des Künstlers noch weiter verdichtet, verknüpft, verspannt und durchzogen werden.

Großartig, was Tobias Kammerer in seinem Skulpturengarten geschaffen hat. Dem Besucher eröffnen die Lichtskulpturen zu jeder Tages- und Jahreszeit eine eigene besondere und immer neue Wirkung. Es sind Lichtkristalle und im wahrsten Sinne des Wortes Leuchtturmprojekte, die sich in die umliegende Landschaft einfügen und dem Licht Gestalt geben.

Die komplexe Konstruktion der Glasskulpturen von Tobias Kammerer ist unserer Einschätzung nach absolut einzigartig! Unserem Wissen nach gibt es international nichts Vergleichbares!

Tobias Kammerer schafft Gesamtkunstwerke, durch seine raumgreifenden Monumentalmalereien in Verbindung mit Glasfenstern. Dieses Prinzip, was er in höchster Vollendung schon seit Jahrzehnten im Innenraum praktiziert, findet jetzt im Außenraum mit den Glasskulpturen konsequente Fortsetzung. Hinzu kommt, dass seine Fenster seit einigen Jahren bewusst eine Außenwirkung haben durch aufsichtige, keramische Farben, die dann wiederum auch in Verbindung mit den Außenskulpturen eine ganz hervorragende Symbiose eingehen.

Tobias Kammerer ist der Künstler, der Gesamtzusammenhänge, sowohl der Innenansicht wie auch in der Außenansicht, auf wunderbare Weise herstellt.

Der berühmte Satz von Jan Thorn Prikker, „Glasmalerei ist mit der Sonne selbst zu malen“, schwebt wie ein Motto über seinen Kunstwerken. Schöner als in den Lichtskulpturen von Tobias Kammerer kann es nicht umgesetzt werden.

Wilhelm Peters,
Glasmalerei Otto Peters, Paderborn



Zeit für Freude und Muße















Strom des Lebens

Gezeiten unseres Daseins









Wegspuren unserer Imagination







*Das farbige Licht ist sichtbar
gemachte Leidenschaft.*



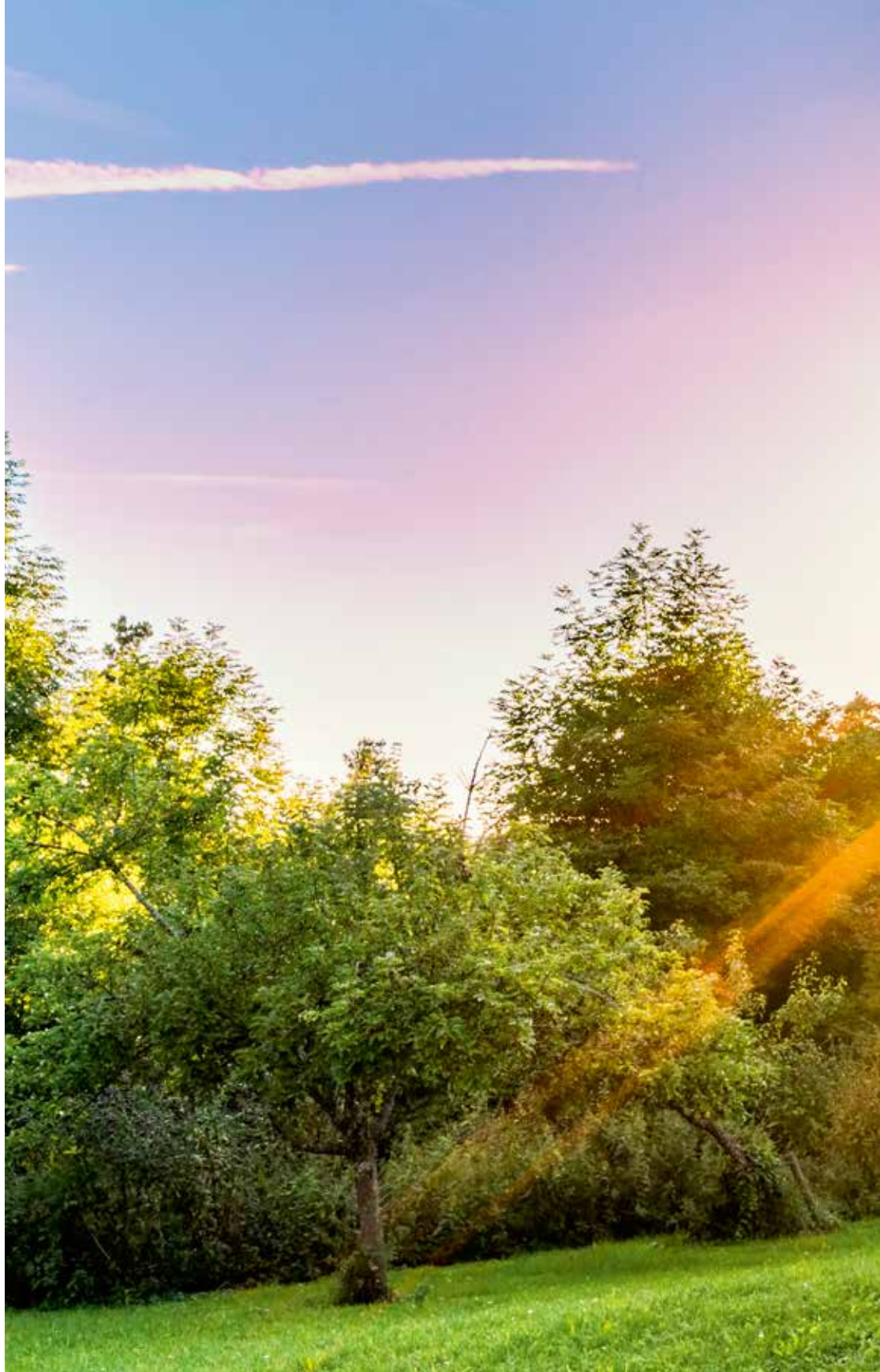


Glasskulpturen sind Gedichte, die mit Licht geschrieben sind.

Was unsere Seele sieht











Flügel innerer Sehnsucht

*Sie ruhen unter der Schneedecke,
die Glasskulpturen sind dann die Träume des Winters.*



Glasskulpturen im öffentlichen Raum

*Skulptur vor der Feuerwache Rottweil
Die Chance des Aufbruchs*





*Technologiepark, Paderborn
Ausrichtung auf die Zukunft*







*Ortsmitte Spaichingen
Im Gedanken an den Abglanz der Sonne*

*Ehrengräber auf dem Rottweiler Friedhof
Flügel der Morgenröte*





*Allianz Hauptvertretung Sabine Bob, Rottweil
Und immer wieder geht die Sonne auf*



*Hausen-Mitte
Heimat ist Friede und Liebe*



*Museen MAC I und II, Singen
Die Ästhetik des Widerspruchs*







*Hospiz Spaichingen und das Grabzeichen auf dem Urnenfriedhof in Hausen o. R.
Gebogenes Glas ist wie die fortfliegende Seele*



*Heppler CNC-Technik, Spaichingen
Magie der Evolution*



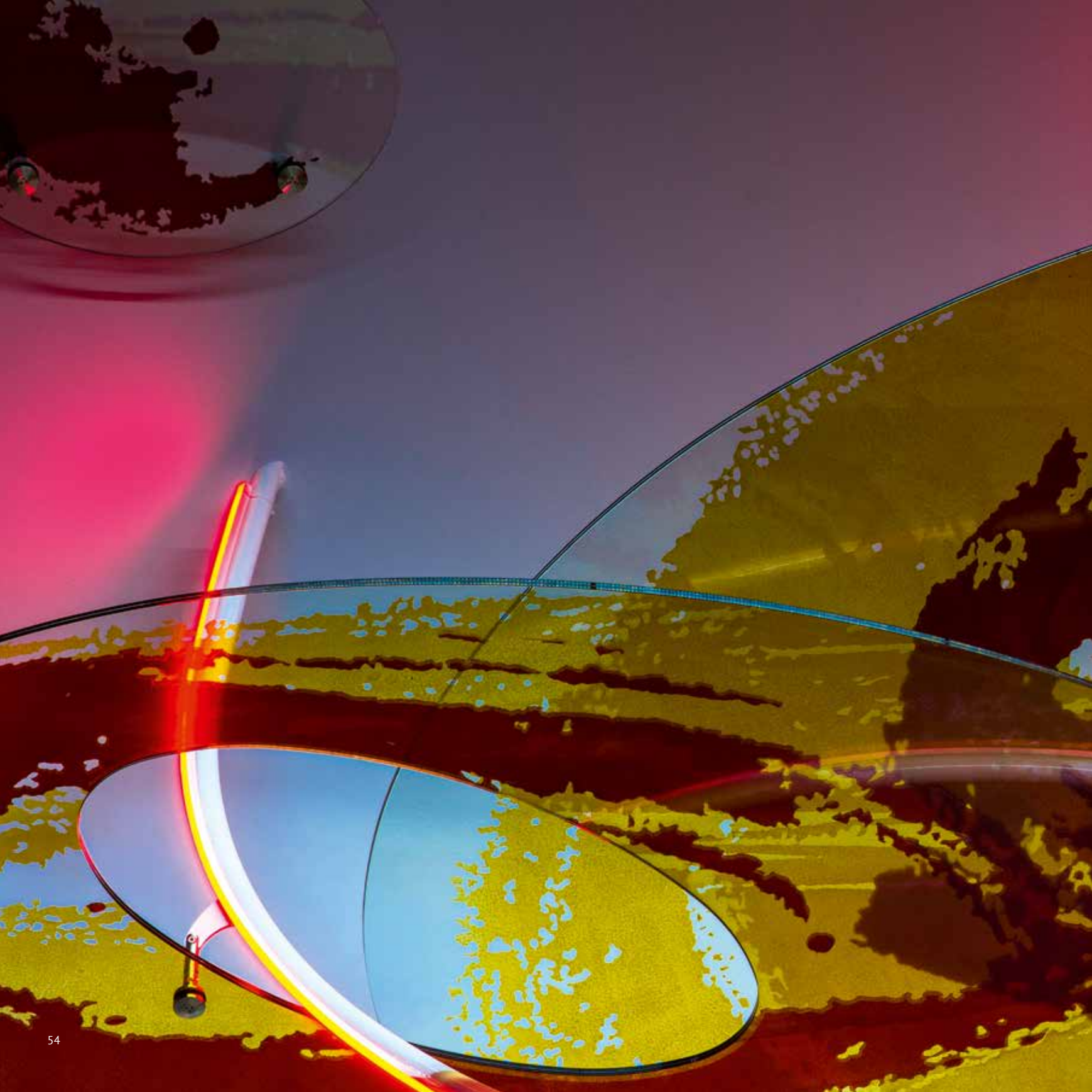
*Schuler Rohstoffe, Deißlingen
Neubeginn und Aufbruch*



*Studentenzentrum Rosenheim
Unser gemeinsamer Ereignishorizont*



*Bucher Stahlhandel, Zimmer o. R.
Emphase*







*Kreissparkasse Rottweil
Kraft des Optimismus*





DIÖZESANMUSEUM

 Peter Paul
Rubens
und der Barock
im Norden
24.7. - 25.10.2020

EINGANG



Kunstraum Am Pfarrhof Leitershofen

Ausstellung „Tobias Kammerer – Skulpturen des Lichts“,
Glasskulpturen und Malerei im Sommer 2022





29 | 30 | 31 *Wegspuren unserer Imagination*, 2000,
3 Glaspaneele 250 x 60 x 60 cm, Schmelzfarbe auf VSG mit Echtantikglas









33



34



35



36



37



38



33 | *Hauptstraße zum Sinn*, 2017, D 50 cm, geätztes Echtantikglas

34 | *Nebenwege der Leidenschaft*, 2017, D 50 cm, geätztes Echtantikglas

35 | *Imagination und Spiel*, 2017, D 50 cm, tiefenverformtes Glas mit Echtantikglas

36 | *Gefühle bestimmen*, 2017, D 50 cm, geätztes Echtantikglas

37 | *Hoffnung und Neubeginn*, 2017, D 50 cm, tiefenverformtes Glas mit Schmelzfarbe

38 | *Quelle innerer Kraft*, 2017, D 50 cm, geätztes Echtantikglas

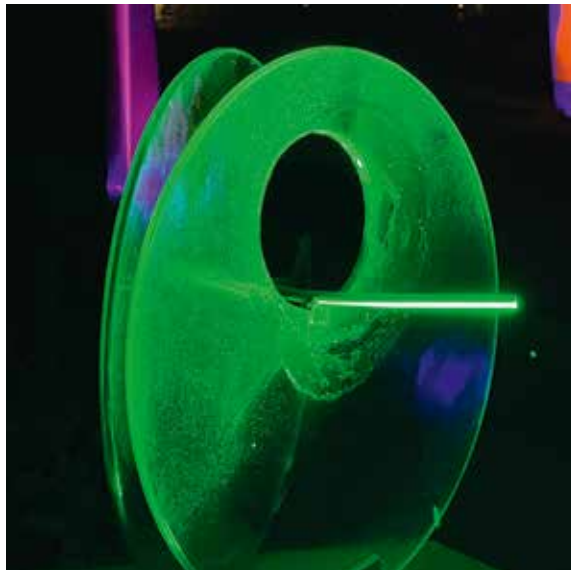
39 | *Potenzial der Schöpfung*, 2017, D 50 cm, geätztes Echtantikglas



32 | *Leidenschaft ohne Bestimmungsort*, 2019,
250 x 90 x 60 cm, Schmelzfarbe auf VSG mit Echtantikglas









28 | *Abflug in eine neue Ordnung,*
2005, 250 x 73 x 73 cm, Schmelzfarbe
auf VSG mit Echtantikglas



03



03 | *String Theory*, 2004,
44 x 47 cm, mundgeblasenes Echtantikglas i. R.,
tiefensandgestrahlt und geätzt

04 | *Milchstraßen*, 2004,
44 x 47 cm, mundgeblasenes Echtantikglas i. R.,
tiefensandgestrahlt und geätzt

05 | *Umlaufbahn*, 2004,
44 x 47 cm, mundgeblasenes Echtantikglas i. R.,
tiefensandgestrahlt und geätzt

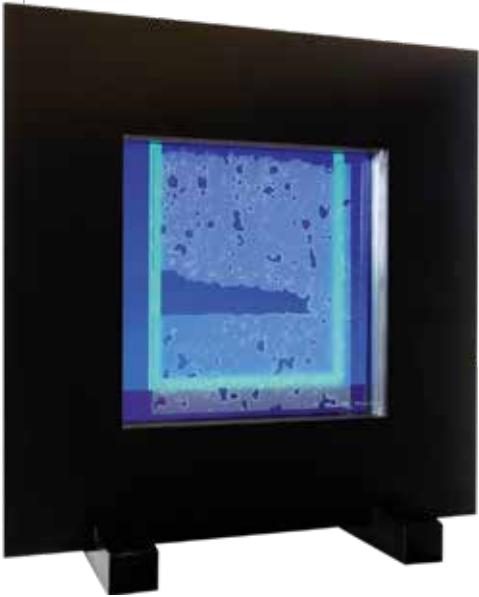
18 | *Gravitation*, 2004,
44 x 47 cm, mundgeblasenes Echtantikglas i. R.,
tiefensandgestrahlt und geätzt

19 | *Energie und Materie*, 2004,
44 x 47 cm, mundgeblasenes Echtantikglas i. R.,
tiefensandgestrahlt und geätzt

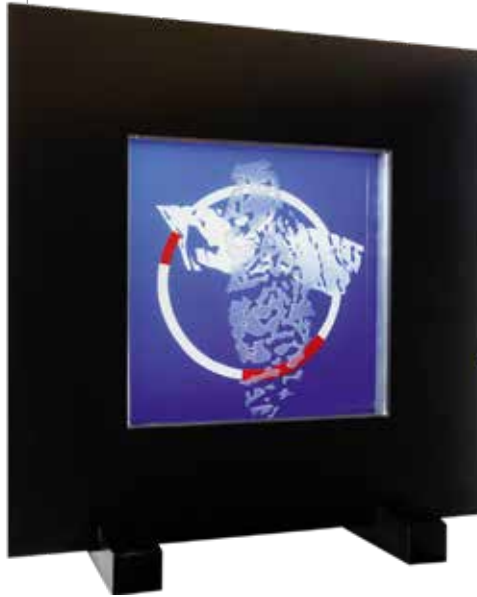
18



19



04



05



01 | *Feuerwerk unserer Gefühle, 2005,
140 x 190 cm, Mischtechnik auf Leinwand*





06 | *Erwachen unseres Triumphes*, 2007,
80 x 120 cm, Mischtechnik auf Leinwand



02 | *Kennzeichnung innerer Kraft*, 2013, 140 x 160 cm, Mischtechnik auf Leinwand

12



20



12 | *Feste der Verwandlung 1, 2021, 37 x 32 x 30 cm, mundgeblasenes Echtantikglas, Stahl und Holz*

20 | *Feste der Verwandlung 2, 2021, 37 x 32 x 30 cm, mundgeblasenes Echtantikglas, Stahl und Holz*



07 |
*Vom Geheimnis
des Wachstums, 2013,
125 x 95 cm,
Mischtechnik auf
Leinwand*

13



14



15



16



17



13 | *Hinter dem Verborgenen 1*, 2004,
60 x 50 cm, Mischtechnik auf Leinwand

14 | *Hinter dem Verborgenen 2*, 2013,
60 x 60 cm, Mischtechnik auf Leinwand

15 | *Hinter dem Verborgenen 3*, 2013,
80 x 60 cm, Mischtechnik auf Leinwand

16 | *Hinter dem Verborgenen 4*, 2020,
80 x 60 cm, Mischtechnik auf Leinwand

17 | *Hinter dem Verborgenen 5*, 2013,
70 x 50 cm, Mischtechnik auf Leinwand



21 |
Ort der
Sehnsucht, 2006,
110 x 80 cm,
Mischtechnik auf
Leinwand

22



23



22 | *Ursprung der Hoffnung*, 2004,
50 x 60 cm, Mischtechnik auf Leinwand

23 | *Heimat der Ferne*, 2004,
50 x 60 cm, Mischtechnik auf Leinwand

11



08



09



10



- 11 | *Entwicklungsschlag*, 2021, 50 x 40 cm, Mischtechnik auf Leinwand
08 | *Lebensflamme*, 2020, 80 x 100 cm, Mischtechnik auf Leinwand
09 | *Im Verborgenen*, 2021, 50 x 40 cm, Mischtechnik auf Leinwand
10 | *Evolution der Energie*, 2021, 50 x 40 cm, Mischtechnik auf Leinwand



25 | *Dimensionen unserer Seele*, 2021,
70 x 150 cm, Mischtechnik auf Leinwand



24 | *Wächter der Vernunft*, 2007,
80 x 40 cm, Mischtechnik auf Leinwand



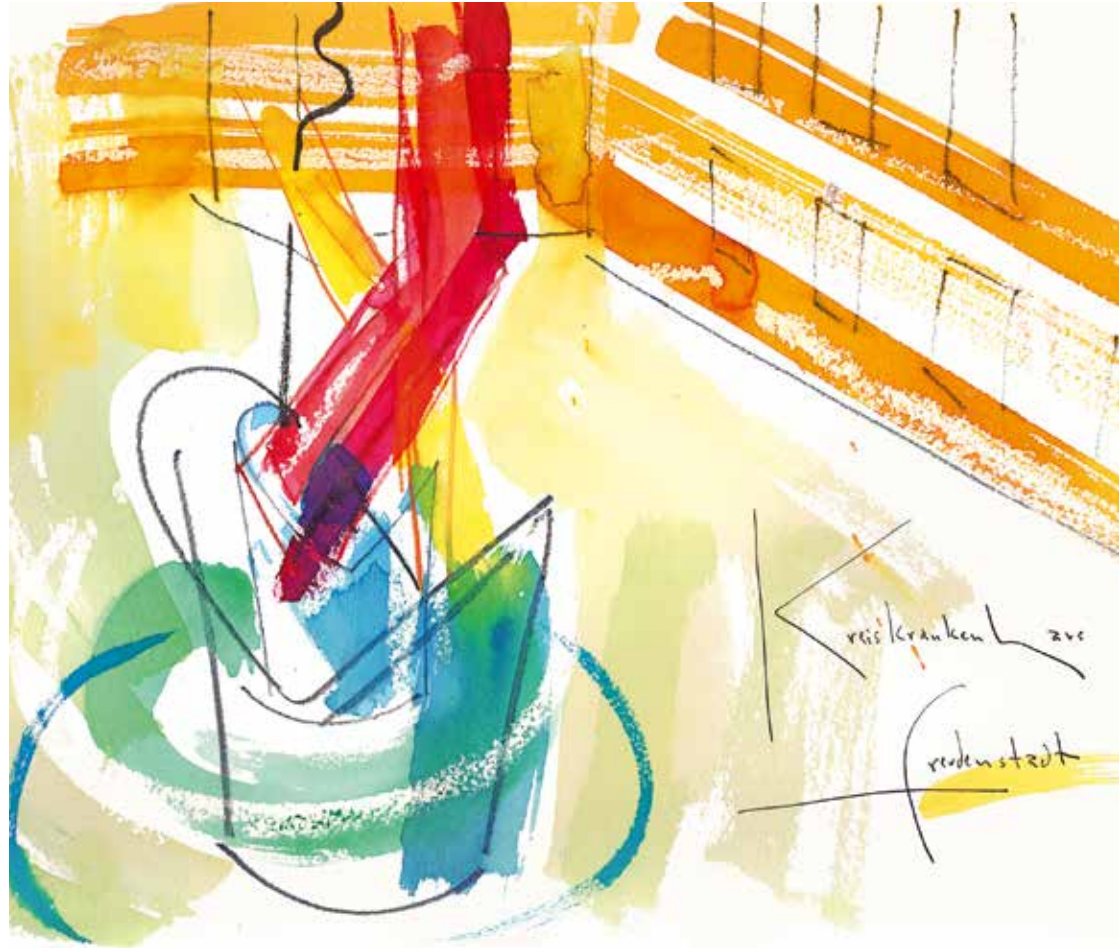
26

26 | *Alles, was uns antreibt*, 2004,
55 x 70 cm, Mischtechnik auf Leinwand



27 |

*Hoffnung ist stärker als die
Vernunft, 2010, 160 x 100 cm,
Mischtechnik auf Leinwand*





Ausblick

2022 und 2023 entstehen an einigen Orten große Glasskulpturen von Tobias Kammerer im öffentlichen Raum. Darunter ist die Kunst am Neubau für das Hexagon der TU Darmstadt, eine vier Meter hohe Glasskulptur, die in ihrer transluzenten vielfältigen Erscheinung die Innovation, den Forschergeist und den modernen technischen Fortschritt thematisiert. Vor dem neugebauten Kreiskrankenhaus in Freudenstadt entsteht eine 6,5 Meter hohe Glasskulptur. Sie wird in der Nacht mit farbigem Licht angestrahlt und verbildlicht Rekonvaleszenz. In unmittelbarer Nähe erkennt man neue Glaskunstfenster, die den Andachtsraum im Krankenhaus aufzeigen. Hier entsteht ein sakraler Raum, den Kammerer gestalten wird.

Die Stadt Empfingen feiert 2022 ihr 1250-Jähriges Bestehen. Anlässlich des historischen Ereignisses wurde Kammerer beauftragt, eine fast sieben Meter große Glas-Skulptur für den Ortseingang zu Empfingen herzustellen. Die hier gezeigten Scribbles geben einen Hinweis auf die neuen Projekte.

Vita Tobias Kammerer



Biografie

- 1968 Am 14.11.1968 in Rottweil geboren. Er wächst in fünfter Generation als Maler auf.
- 1983 – 1986 Malerlehre an der Malerschule des österreichischen Malerhandwerks in Baden-Leesdorf, Österreich
- 1986 – 1992 Studium an der Akademie der bildenden Künste in Wien, Malerei bei Prof. Arik Brauer und Prof. Josef Mikl
- 1991 – 1992 Mitarbeit in der Meisterklasse für Architektur bei Prof. Gustav Peichl an der Akademie der bildenden Künste in Wien
- 1992 Magister Artium, Akademie der bildenden Künste in Wien
- 1992 – 1994 Studium an der Akademie der bildenden Künste in Wien, Bildhauerei bei Prof. Bruno Gironcoli
- 1992 – 1993 Lehrtätigkeit an der Höheren Technischen Lehranstalt Baden bei Wien, Aufbaulehrgang Kolleg für Bautechnik, Ausbildungszweig Farbe & Gestaltung
- Seit 1999 Mitglied des Verbands Bildender Künstler und Künstlerinnen Württemberg
- 1998 – 2011 Künstlerische Leitung beim Wiederaufbau deutscher enteigneter Kirchen, wie die St. Katharinenkirche in Kiew oder die St. Paulskirche in Odessa, Ukraine
- 2000 Beauftragung und Realisierung der Europäischen Friedensglocke für das Straßburger Münster, Frankreich
- 2011 Am 27. Oktober bricht während der Kuppelausmalung in Troschenreuth das Deckengerüst durch. Tragischer Sturz aus acht Metern Höhe. Einschränkungen und Arbeitsunterbrechung
- 2014 Wiederaufnahme neuer Raum-Ausmalungen mit Assistenz

Preise und Auszeichnungen

1987	Arik-Brauer-Preis, Wien
1989	Theodor-Körner-Preis, Wien
1990	1. Preis für Kunst am Bau, MSC, Wien
1997	Karl-Miescher-Preis, Duisburg
2000	Pontifikatsmedaille, Päpstliche Akademie, Vatikan
2004	1. Preis für die Glockenzier der Europäischen Friedensglocke für das Straßburger Münster
2006	Auszeichnung des künstlerischen Schaffens durch die Kulturstiftung Rottweil
2015	Niedersächsischer Schülerfriedenspreis/Zivilcourage, Hannover, für das Denkmal der Gefallenen in der St. Maria Rosenkranzkirche, Osnabrück, in Zusammenarbeit mit Schülern
2015	1. Preis Kunst am Bau der Stadt Paderborn für die Langenohlkapelle, Ostfriedhof

Werke in öffentlichen Sammlungen

Stadt Rottweil

Kunstsammlung des Landkreises Rottweil

Kunstsammlung des Diözesanmuseums Rottenburg a. N.

Kunstsammlung des Landkreises Tuttlingen

Kunstsammlung Haus der Geschichte, Stuttgart

Kunstsammlung des Regierungspräsidiums Freiburg

Kunstsammlung Zweckverband Oberschwäbische Elektrizitätswerke, Ravensburg

Kunstsammlungen im Bistum Regensburg

Kunstsammlungen des Diözesanmuseums Bamberg

Kunstsektion des Bundeskanzleramts in Wien, Österreich

Kunstsammlung der Päpstlichen Akademie, Vatikan

Impressum

Herausgeber: mk Medienmanufakturum anlässlich
der Ausstellung „Tobias Kammerer – Skulpturen des Lichts“ im
Kunstraum Am Pfarrhof Leitershofen,
Bergstraße 3, 86391 Stadtbergen,
Tel. 0170 40 900 15
www.kunstraum-leitershofen.de

Herausgeber und Verlag:
mk Medienmanufaktur GmbH,
Döllgaststraße 7–9,
86199 Augsburg

Kataloggestaltung: Alfred Pleininger

Druck: Longo Deutschland GmbH

Fotografen:

H. P. Kammerer 74/75 (5)

Tobias Kammerer, 13, 21, 30, 34, 35, 38, 39, 43, 44, 45, 48, 49, 50, 51, 53, 92/93 (3), 94

Dr. Wolfgang Kessler, 52,

Joachim Krauß: Titel, 8/9, 22/23, 24/25, 26/27, 31, 32/33, 36/37, 40/41

Martina Schrenk, 14/15, 18/19, 28, 29, 54/55, 56, 57, 58/59,

Hans Noll 46, 47 (2),

Martin Ruof 16/17,

Michael Kießling 20, 60 – 73 (21), 77 - 91 (22), Rücktitel

Udo Schönewald: S.6 (2)

Stadtbergen-Leitershofen, Juli 2022

Der Kunstraum Am Pfarrhof Leitershofen ist ein
Geschäftsbereich der mk Medienmanufaktur GmbH.
Kooperationspartner im Kunstraum Leitershofen
ist die Atelier-Galerie Oberländer.

Mit freundlicher Unterstützung





12



20



33



Dem Himmel so nah
Kalender ohne
Jahresangabe,
13 Blatt, 80 x 34 cm,
20 €

34



35



36



Sculpturen des Lichts
Ausstellungskatalog,
98 Seiten,
230 x 230 mm,
20 €

37



38



39



- 12 | Feste der Verwandlung 1, 2021, 37 x 32 x 30 cm, mundgeblasenes Echtantikglas, Stahl und Holz, 4.900 €
 20 | Feste der Verwandlung 2, 2021, 37 x 32 x 30 cm, mundgeblasenes Echtantikglas, Stahl und Holz, 4.900 €
 33 | Hauptstraße zum Sinn, 2017, D 50 cm, geätztes Echtantikglas, 9.500 €
 34 | Nebenwege der Leidenschaft, 2017, D 50 cm, geätztes Echtantikglas, 9.500 €
 35 | Imagination und Spiel, 2017, D 50 cm, tiefenverformtes Glas mit Echtantikglas, 9.500 €
 36 | Gefühle bestimmen, 2017, D 50 cm, geätztes Echtantikglas, 9.500 €
 37 | Hoffnung und Neubeginn, 2017, D 50 cm, tiefenverformtes Glas mit Schmelzfarbe, 9.500 €
 38 | Quelle innerer Kraft, 2017, D 50 cm, geätztes Echtantikglas, 9.500 €
 39 | Potenzial der Schöpfung, 2017, D 50 cm, geätztes Echtantikglas, 9.500 €

01



02



- 01 | Feuerwerk unserer Gefühle, 2005, 140 x 190 cm,
Mischtechnik auf Leinwand, 6.000 €
 02 | Kennzeichnung innerer Kraft, 2013, 140 x 160 cm,
Mischtechnik auf Leinwand, 5.300 €

06



07



21



- 06 | Erwachen unseres Triumphes, 2007,
80 x 120 cm, Mischtechnik auf Leinwand,
3.300 €

- 07 | Vom Geheimnis des Wachstums, 2013, 125 x 95 cm,
Mischtechnik auf Leinwand, 3.900 €
 21 | Ort der Sehnsucht, 2006, 110 x 80 cm,
Mischtechnik auf Leinwand, 3.400 €

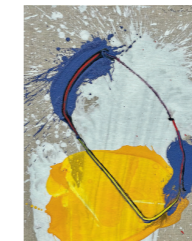
13



14



15



16



17

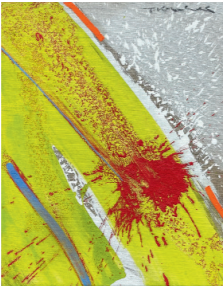


- 13 | Hinter dem Verborgenen 1, 2004, 60 x 50 cm, Mischtechnik auf Leinwand, 1.950 €
 14 | Hinter dem Verborgenen 2, 2013, 60 x 60 cm, Mischtechnik auf Leinwand, 2.209 €
 15 | Hinter dem Verborgenen 3, 2013, 80 x 60 cm, Mischtechnik auf Leinwand, 2.500 €
 16 | Hinter dem Verborgenen 4, 2020, 80 x 60 cm, Mischtechnik auf Leinwand, 2.500 €
 17 | Hinter dem Verborgenen 5, 2013, 70 x 50 cm, Mischtechnik auf Leinwand, 2.200 €

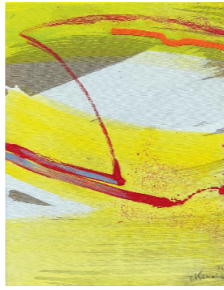
08



09



10



11



08 | *Lebensflamme*, 2020, 80 x 100 cm, Mischtechnik auf Leinwand, 3.200 €

09 | *Im Verborgenen*, 2021, 50 x 40 cm, Mischtechnik auf Leinwand, 1.600 €

10 | *Evolution der Energie*, 2021, 50 x 40 cm, Mischtechnik auf Leinwand, 1.600 €

11 | *Entwicklungsschlag*, 2021, 50 x 40 cm, Mischtechnik auf Leinwand, 1.600 €

22



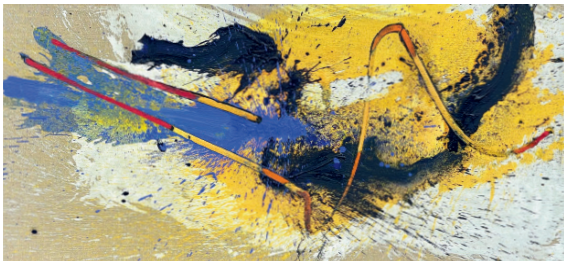
23



22 | *Ursprung der Hoffnung*, 2004, 50 x 60 cm, Mischtechnik auf Leinwand, 1.950 €

23 | *Heimat der Ferne*, 2004, 50 x 60 cm, Mischtechnik auf Leinwand, 1.950 €

25



26



25 | *Dimensionen unserer Seele*, 2021, 70 x 150 cm, Mischtechnik auf Leinwand, 3.900 €

26 | *Alles, was uns antreibt*, 2004, 55 x 70 cm, Mischtechnik auf Leinwand, 2.200 €

24



27



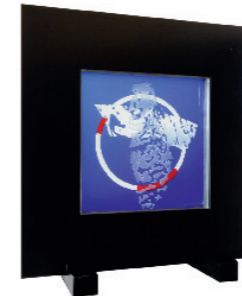
24 | *Wächter der Vernunft*, 2007, 80 x 40 cm, Mischtechnik auf Leinwand, 2.200 €

27 | *Hoffnung ist stärker als die Vernunft*, 2010, 160 x 100 cm, Mischtechnik auf Leinwand, 4.600 €

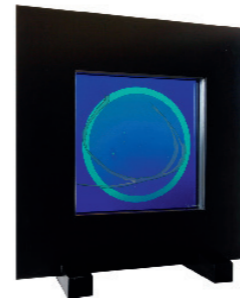
03



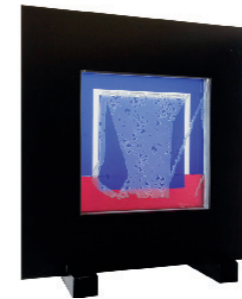
04



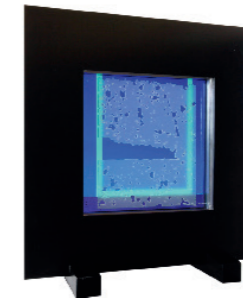
05



18



19



03 | *String Theory*, 2004, 44 x 47 cm, mundgeblasenes Echtantikglas i. R., tiefensandgestrahlt und geätzt, 3.900 €

04 | *Milchstraßen*, 2004, 44 x 47 cm, mundgeblasenes Echtantikglas i. R., tiefensandgestrahlt und geätzt, 3.900 €

05 | *Umlaufbahn*, 2004, 44 x 47 cm, mundgeblasenes Echtantikglas i. R., tiefensandgestrahlt und geätzt, 3.900 €

18 | *Gravitation*, 2004, 44 x 47 cm, mundgeblasenes Echtantikglas i. R., tiefensandgestrahlt und geätzt, 3.900 €

19 | *Energie und Materie*, 2004, 44 x 47 cm, mundgeblasenes Echtantikglas i. R., tiefensandgestrahlt und geätzt, 3.900 €

Auflage 60, inkl. Rahmen

28



29 | 30 | 31



32



28 | *Abflug in eine neue Ordnung*, 2005, 250 x 73 x 73 cm, Schmelzfarbe auf VSG mit Echtantikglas, unverkäuflich

29 | 30 | 31 *Wegspuren unserer Imagination*, 2000, 3 Glaspaneele 250 x 60 x 60 cm, Schmelzfarbe auf VSG mit Echtantikglas, Preis auf Anfrage

32 | *Leidenschaft ohne Bestimmungsort*, 2019, 250 x 90 x 60 cm, Schmelzfarbe auf VSG mit Echtantikglas, 24.000 €