

26 Speicher/aus Mexiko 1 | 2009-2020
80 x 95 cm | Öl auf Leinwand
3.800 Euro

28 Speicher/aus Mexiko 3 | 2012
33 x 41 cm | Öl auf Leinwand
1.600 Euro

31 Speicher/aus Mexiko 6 | 2012
33 x 41 cm | Öl auf Leinwand
1.600 Euro

27 Speicher/aus Mexiko 2 | 2009-2020
80 x 95 cm | Öl auf Leinwand
3.800 Euro

29 Speicher/aus Mexiko 4 | 2012
33 x 41 cm | Öl auf Leinwand
1.600 Euro

32 Speicher/aus Mexiko 7 | 2012
33 x 41 cm | Öl auf Leinwand
1.600 Euro

30 Speicher/aus Mexiko 5 | 2012
33 x 41 cm | Öl auf Leinwand
1.600 Euro

2022 Stipendium Ministerium für Kunst Baden-Württemberg
Workshopleiter Radierung, Tumo Studios, Jerevan, Armenien

2019 Workshopleiter Radierung, Staatliche Akademie der
Bildenden Künste, Armenien

2018 Residency des Goethe-Institut Jerevan, Armenien
Workshopleiter Aquarell, Staatlichen Akademie der
Bildenden Künste, Armenien

2011 Arbeitsstipendium im Künstlerhaus Lukas Ahrenshoop

**2004/
2005/
2008** Artist in Residence: Josef and Anni Albers
Foundation, Bethany, Connecticut, USA
sowie Edward F. Albee Foundation, Montauk,
New York, USA

2002 Workshopleiter Pontificia Universidad del Perú,
Facultad de Arte, Lima, Peru
Gastatelier Kunststiftung Baden-Württemberg in Berlin

1999 Stipendium Cité Internationale des Arts in Paris

1997 Stipendium der Kunststiftung Baden-Württemberg

1994 Preis der Kritik, Internationale Graphik Triennale Prag,
Tschechien

1988 Sommerstudium bei Prof. Emilio Vedova,
Internationale Akademie Salzburg

1983 Rotary-Stipendium in Paris

1959 Geboren in Haslach, Schwarzwald

Einzel- und Gruppenausstellungen im In- und Ausland, Arbeiten im
Öffentlichen Besitz (u. a. Land Baden-Württemberg, Morat Institut
Freiburg, Städtische und Staatliche Museen, Sammlung der Deutschen
Bank, Sammlung der Commerzbank)

Herbert Maier lebt und arbeitet in Freiburg im Breisgau.



*Herbert Maiers Ölbilder aus der Serie „Window Paintings“
beschäftigen sich mit dem Thema Fenster, Fassade, Gitter und
Speicher. Diese sind während drei USA-Stipendien entstanden.
Anders als in der Renaissance begreift Herbert Maier seine
Gemälde nicht als Fenster, die hinaus in die Welt führen,
sondern als Experimental- und Aktionsflächen, auf denen
sich Erfahrenes abbilden kann. Seine Fenster bieten keinen
Durchblick, kein Drinnen und Draußen, vielmehr sind sie Gitter
und Gitterstrukturen, in denen sich Wahrnehmung von Realität
verfängt, sammelt und im Bild einnistet. Die Gemälde Herbert
Maiers präsentieren sich ohne eine auf einen Fluchtpunkt
ausgerichtete Linearperspektive. Seine Bilder sind ein Gewebe
aus vorwiegend transparenten, vielfach übereinander lasierten
Flächenschichten und Strukturen, in denen sich der Blick des
Betrachters bewegt und ausdehnt und auf diese Weise einen
aktiven Bildraum erzeugt. Es ist die Sehzeit des Betrachters,
die das Bild als ein räumliches eröffnet. Abgerundet wird die
Ausstellung durch einige Gemälde aus der Serie Naturzeit-
Gebautezeit, in der die Geometrie der Window Paintings durch
vegetabile Strukturen konterkariert wird.*

Herbert Maier

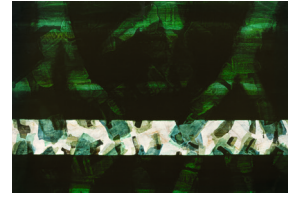
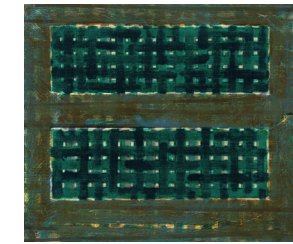
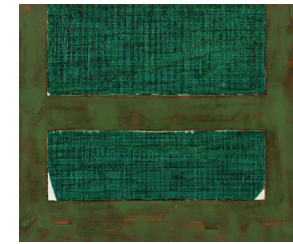
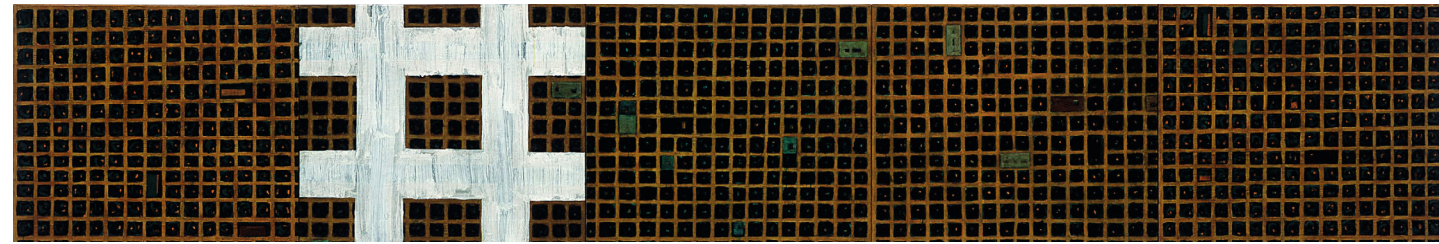
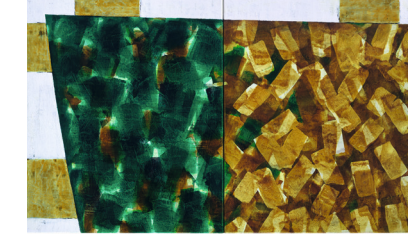
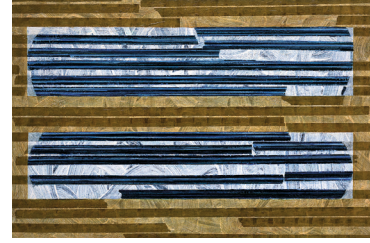
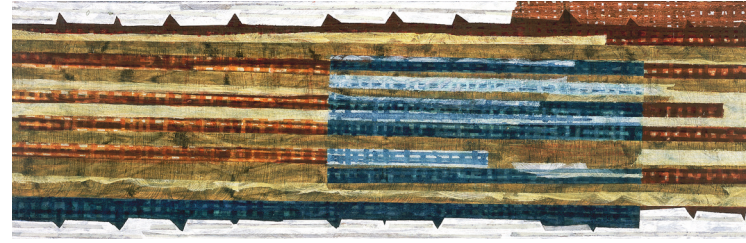
Window Paintings



30. JANUAR – 27. MÄRZ 2022

im Kunstraum Am Pfarrhof Leitershofen, Bergstraße 3, 86391 Stadtbergen
www.kunstraum-leitershofen.de

PREISLISTE



1 Window Painting 1 | 2005
95 x 160 cm | Öl auf Leinwand
6.500 Euro

4 Window Painting 4 | 2004-2005
115 x 160 cm | Öl auf Leinwand
7.200

8 Window Painting 8 | 2005
120 x 120 cm | Öl auf Leinwand
6.500 Euro

11 Window Painting 11 | 2004-2005
80 x 250 cm | Öl auf Leinwand
8.500 Euro

2 Window Painting 2 | 2005
95 x 160 cm | Öl auf Leinwand
6.500 Euro

5 Window Painting 5 | 2005-2006
140 x 160 cm | Öl auf Leinwand
7.700 Euro

9 Window Painting 9 | 2005-2006
130 x 160 cm | Öl auf Leinwand
7.500 Euro

12 Window Painting 12 | 2004-2005
130 x 160 cm | Öl auf Leinwand
8.500 Euro

14 Gravitation 1 | 2020-2021
80 x 95 cm | Öl auf Leinwand
4.200 Euro

17 Gravitation 2 | 2020-2021
80 x 110 cm | Öl auf Leinwand
4.200 Euro

20 Naturzeit-Gebautezeit 4 | 2009-2013
95 x 160 cm | Öl auf Leinwand
6.500 Euro

23 Naturzeit-Gebautezeit 7 | 2008
90 x 225 cm | Öl auf Leinwand
8.500 Euro

3 Window Painting 3 | 2005
95 x 160 cm | Öl auf Leinwand
6.500 Euro

6 Window Painting/Speicher 6 | 2005
95 x 475 cm | Öl auf Leinwand
12.000 Euro

10 Window Painting 10 | 2005
41 x 66 cm | Öl auf Leinwand
2.800 Euro

13 Naturzeit-Gebautezeit 1 | 2007
50 x 73 cm | Öl auf Holz
3.200 Euro

15 Window Painting 13 | 2004-2015
95 x 160 cm | Öl auf Leinwand
3.800 Euro

18 Window Painting 14 | 2004-2015
80 x 95 cm | Öl auf Leinwand
3.800 Euro

21 Naturzeit-Gebautezeit 5 | 2009-2010
40 x 40 cm | Öl auf Leinwand
2.600 Euro

24 Fuge | 2012-2019
60 x 200 cm | Öl auf Leinwand
6.500 Euro

7 Window Painting 7 | 2005-2006
33 x 41 cm | Öl auf Leinwand
1.600 Euro

10 Window Painting 10 | 2005
41 x 66 cm | Öl auf Leinwand
2.800 Euro

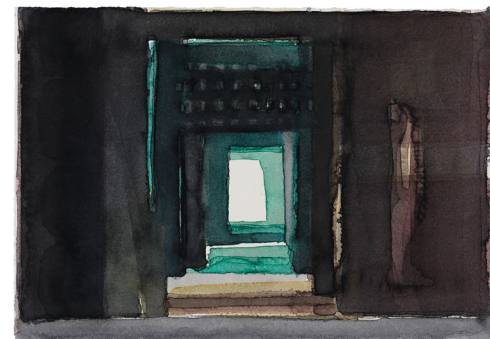
13 Naturzeit-Gebautezeit 1 | 2007
50 x 73 cm | Öl auf Holz
3.200 Euro

16 Naturzeit-Gebautezeit 2 | 2007
50 x 73 cm | Öl auf Holz
3.200 Euro

19 Naturzeit-Gebautezeit 3 | 2007
50 x 73 cm | Öl auf Holz
3.200 Euro

21 Naturzeit-Gebautezeit 6 | 2007
41 x 33 cm | Öl auf Leinwand
1.600 Euro

25 Welle und Teilchen | 2016-2018
110 x 240 cm | Öl auf Leinwand
9.500 Euro



Serie Lichtecho, Kambodscha 2023,
Aquarelle, 30 x 21 cm bzw. 21 x 30 cm,
jeweils 800 Euro

- 2022** Stipendium Ministerium für Kunst Baden-Württemberg
Workshopleiter Radierung, Tumo Studios, Jerevan,
Armenien
- 2019** Workshopleiter Radierung, Staatliche Akademie der
Bildenden Künste, Armenien
- 2018** Residency des Goethe-Institut Jerevan, Armenien
Workshopleiter Aquarell, Staatlichen Akademie der
Bildenden Künste, Armenien
- 2011** Arbeitsstipendium im Künstlerhaus Lukas Ahrenshoop
- 2004/
2005/
2008** Artist in Residence: Josef and Anni Albers
Foundation, Bethany, Connecticut, USA
sowie Edward F. Albee Foundation, Montauk,
New York, USA
- 2002** Workshopleiter Pontificia Universidad del Perú,
Facultad de Arte, Lima, Peru
Gastatelier Kunststiftung Baden-Württemberg in Berlin
- 1999** Stipendium Cité Internationale des Arts in Paris
- 1997** Stipendium der Kunststiftung Baden-Württemberg
- 1994** Preis der Kritik, Internationale Graphik Triennale Prag,
Tschechien
- 1988** Sommerstudium bei Prof. Emilio Vedova,
Internationale Akademie Salzburg
- 1983** Rotary-Stipendium in Paris
- 1959** Geboren in Haslach, Schwarzwald

Einzel- und Gruppenausstellungen im In- und Ausland, Arbeiten
im Öffentlichen Besitz (u. a. Land Baden-Württemberg, Morat
Institut Freiburg, Städtische und Staatliche Museen, Sammlung der
Deutschen Bank, Sammlung der Commerzbank)

Herbert X. Maier lebt und arbeitet in Freiburg im Breisgau.



Komplementarität ist ein zentrales Thema im Schaffen des Freiburgers Herbert X. Maier. Maiers Bilder oszillieren um zwei scheinbar entgegengesetzte Pole. Einerseits wird ein empirischer Gegenstand malerisch nach seiner Form befragt und erscheint ohne seinen Kontext und meist stark vergrößert in einem vielschichtigen Aufbau mit transparenten Farblasuren als Farbenraumkörper. Diametral dazu entstehen Farbenraumkörper aus rein malerischen Mitteln, aus Flächen und Farben, die sich in unzähligen Lasurschichten verdichten. Beide Bildtypen werden komplementär konfrontiert. So im zentralen Doppelbild „Schale 3 (Komplementär)“, das im Hintergrund der Fensterfront des Projektraums zu sehen ist. Herbert X. Maier zu seinem Ansatz: „In der Komplementarität der Bildkonfrontation suche ich die Lücke und den Übergang zwischen den Gattungen, das Geschlossene und das Offene. Das Statische und das Fluide, das Volumen, die Tiefe und die Oberflächenstruktur, das Stabile und das Instabile zugleich.“



Kunstraum Am Pfarrhof Leitershofen
Bergstraße 3
86391 Stadtbergen

Tel. 0170 40 900 15
galerie@kunstraum-leitershofen.de
www.kunstraum-leitershofen.de

Öffnungszeiten:
Samstag und Sonntag jeweils 15 bis 18 Uhr

Alle Angaben ohne
Gewähr, Irrtum
vorbehalten.

Art X
Augsburg

KUNSTRAUM
AM PFARRHOF
LEITERSHOFEN

Herbert X Maier

komplementär



Im Rahmen des Netzwerkprojekts Art X Augsburg zeigt der Kunstraum Am Pfarrhof Leitershofen vom 4. Juni bis 1. Juli 2023 Herbert X. Maier im Projektraum augsburg contemporary.

www.kunstraum-leitershofen.de



Seite 1:
„Schale 3 Komplementär“,
2021 – 2022, Doppelbild,
260 x 160 cm, Öl auf Leinwand,
24.000 Euro

Oben:
„Komplementär“, 2019,
41 x 66 cm, Öl auf Leinwand,
3.900 Euro

Rechts:
Serie Lichtecho,
Kambodscha 2023,
Aquarelle, 30 x 21 cm
jeweils 800 Euro

Links:
„Gravitation“, 2019 – 2020,
92 x 77 cm, Öl auf Holz,
7.000 Euro

Unten:
Montauk Songlines, 2010,
25 x 210,5 cm, Aquarell und Graft
auf Büttchen auf Aludibond,
4.800 Euro

