

Herbert Maier

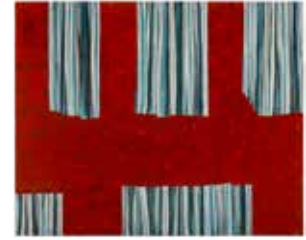
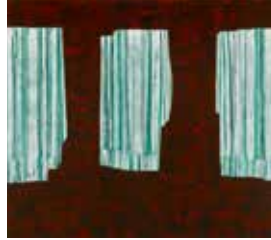
Window Paintings



30. JANUAR – 27. MÄRZ 2022

im Kunstraum Am Pfarrhof Leitershofen, Bergstraße 3, 86391 Stadtbergen
www.kunstraum-leitershofen.de

PREISLISTE



1 Window Painting 1 | 2005
95 x 160 cm | Öl auf Leinwand
6.500 Euro

4 Window Painting 4 | 2004-2005
115 x 160 cm | Öl auf Leinwand
7.200

8 Window Painting 8 | 2005
120 x 120 cm | Öl auf Leinwand
6.500 Euro

2 Window Painting 2 | 2005
95 x 160 cm | Öl auf Leinwand
6.500 Euro

5 Window Painting 5 | 2005-2006
140 x 160 cm | Öl auf Leinwand
7.700 Euro

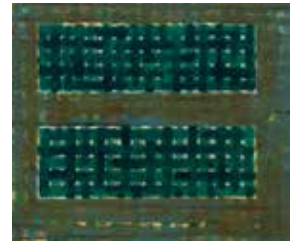
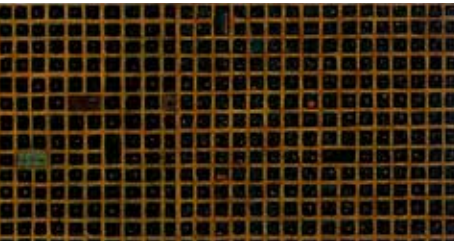
9 Window Painting 9 | 2005-2006
130 x 160 cm | Öl auf Leinwand
7.500 Euro

3 Window Painting 3 | 2005
95 x 160 cm | Öl auf Leinwand
6.500 Euro

6 Window Painting/Speicher 6 | 2005
95 x 475 cm | Öl auf Leinwand
12.000 Euro

7 Window Painting 7 | 2005-2006
33 x 41 cm | Öl auf Leinwand
1.600 Euro

10 Window Painting 10 | 2005
41 x 66 cm | Öl auf Leinwand
2.800 Euro



11 Window Painting 11 | 2004-2005
80 x 250 cm | Öl auf Leinwand
8.500 Euro

12 Window Painting 12 | 2004-2005
130 x 160 cm | Öl auf Leinwand
8.500 Euro

13 Naturzeit-Gebautezeit 1 | 2007
50 x 73 cm | Öl auf Holz
3.200 Euro

14 Gravitation 1 | 2020-2021
80 x 95 cm | Öl auf Leinwand
4.200 Euro

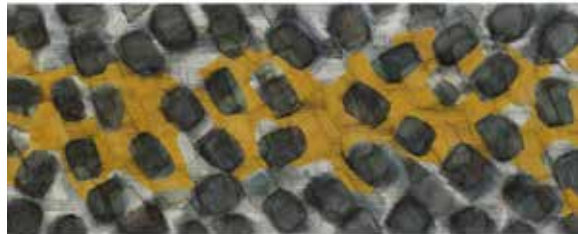
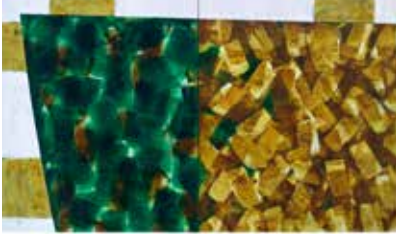
15 Window Painting 13 | 2004-2015
95 x 160 cm | Öl auf Leinwand
3.800 Euro

16 Naturzeit-Gebautezeit 2 | 2007
50 x 73 cm | Öl auf Holz
3.200 Euro

17 Gravitation 2 | 2020-2021
80 x 110 cm | Öl auf Leinwand
4.200 Euro

18 Window Painting 14 | 2004-2015
80 x 95 cm | Öl auf Leinwand
3.800 Euro

19 Naturzeit-Gebautezeit 3 | 2007
50 x 73 cm | Öl auf Holz
3.200 Euro



20 Naturzeit-Gebautezeit 4 | 2009-2013
95 x 160 cm | Öl auf Leinwand
6.500 Euro

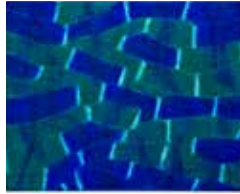
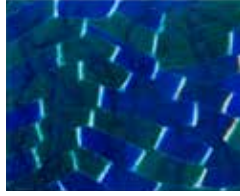
23 Naturzeit-Gebautezeit 7 | 2008
90 x 225 cm | Öl auf Leinwand
8.500 Euro

21 Naturzeit-Gebautezeit 5 | 2009-2010
40 x 40 cm | Öl auf Leinwand
2.600 Euro

24 Fuge | 2012-2019
60 x 200 cm | Öl auf Leinwand
6.500 Euro

21 Naturzeit-Gebautezeit 6 | 2007
41 x 33 cm | Öl auf Leinwand
1.600 Euro

25 Welle und Teilchen | 2016-2018
110 x 240 cm | Öl auf Leinwand
9.500 Euro



26 Speicher/aus Mexiko 1 | 2009-2020
80 x 95 cm | Öl auf Leinwand
3.800 Euro

28 Speicher/aus Mexiko 3 | 2012
33 x 41 cm | Öl auf Leinwand
1.600 Euro

31 Speicher/aus Mexiko 6 | 2012
33 x 41 cm | Öl auf Leinwand
1.600 Euro

27 Speicher/aus Mexiko 2 | 2009-2020
80 x 95 cm | Öl auf Leinwand
3.800 Euro

29 Speicher/aus Mexiko 4 | 2012
33 x 41 cm | Öl auf Leinwand
1.600 Euro

32 Speicher/aus Mexiko 7 | 2012
33 x 41 cm | Öl auf Leinwand
1.600 Euro

30 Speicher/aus Mexiko 5 | 2012
33 x 41 cm | Öl auf Leinwand
1.600 Euro

- 2022** Stipendium Ministerium für Kunst Baden-Württemberg
Workshopleiter Radierung, Tumo Studios, Jerevan, Armenien
- 2019** Workshopleiter Radierung, Staatliche Akademie der
Bildenden Künste, Armenien
- 2018** Residency des Goethe-Institut Jerevan, Armenien
Workshopleiter Aquarell, Staatlichen Akademie der
Bildenden Künste, Armenien
- 2011** Arbeitsstipendium im Künstlerhaus Lukas Ahrenshoop
- 2004/
2005/
2008** Artist in Residence: Josef and Anni Albers
Foundation, Bethany, Connecticut, USA
sowie Edward F. Albee Foundation, Montauk,
New York, USA
- 2002** Workshopleiter Pontificia Universidad del Perú,
Facultad de Arte, Lima, Peru
Gastatelier Kunststiftung Baden-Württemberg in Berlin
- 1999** Stipendium Cité Internationale des Arts in Paris
- 1997** Stipendium der Kunststiftung Baden-Württemberg
- 1994** Preis der Kritik, Internationale Graphik Triennale Prag,
Tschechien
- 1988** Sommerstudium bei Prof. Emilio Vedova,
Internationale Akademie Salzburg
- 1983** Rotary-Stipendium in Paris
- 1959** Geboren in Haslach, Schwarzwald



Herbert Maiers Ölbilder aus der Serie „Window Paintings“ beschäftigen sich mit dem Thema Fenster, Fassade, Gitter und Speicher. Diese sind während drei USA-Stipendien entstanden. Anders als in der Renaissance begreift Herbert Maier seine Gemälde nicht als Fenster, die hinaus in die Welt führen, sondern als Experimental- und Aktionsflächen, auf denen sich Erfahrenes abbilden kann. Seine Fenster bieten keinen Durchblick, kein Drinnen und Draußen, vielmehr sind sie Gitter und Gitterstrukturen, in denen sich Wahrnehmung von Realität verfängt, sammelt und im Bild einnistet. Die Gemälde Herbert Maiers präsentieren sich ohne eine auf einen Fluchtpunkt ausgerichtete Linearperspektive. Seine Bilder sind ein Gewebe aus vorwiegend transparenten, vielfach übereinander lasierten Flächenschichten und Strukturen, in denen sich der Blick des Betrachters bewegt und ausdehnt und auf diese Weise einen aktiven Bildraum erzeugt. Es ist die Sehzeit des Betrachters, die das Bild als ein räumliches eröffnet. Abgerundet wird die Ausstellung durch einige Gemälde aus der Serie Naturzeit-Gebautezeit, in der die Geometrie der Window Paintings durch vegetabile Strukturen konterkariert wird.

Einzel- und Gruppenausstellungen im In- und Ausland, Arbeiten im Öffentlichen Besitz (u. a. Land Baden-Württemberg, Morat Institut Freiburg, Städtische und Staatliche Museen, Sammlung der Deutschen Bank, Sammlung der Commerzbank)

Herbert Maier lebt und arbeitet in Freiburg im Breisgau.